

| | | |
|---------------|-------------------------------|--|
| 2 PROE | DEMANDE DE TRAVAUX |  |
| SCHEMA | | |

Monsieur **Yann NALLET**
Route d'Hericy
77850 FONTAINEROUX

Fontaineroux, le
à
GENELEC SA
19 rue Grande
77870 VULAINES/SEINE

Objet : Demande de devis

Monsieur,

Après m'être renseigné auprès du cabinet d'architecte de monsieur MARTIN pour la construction d'un pavillon type F5, vous serait-il possible d'établir un devis pour l'installation électrique de celui-ci.

L'installation comprendra :

L'éclairage intérieur et extérieur, les circuits prises de courant, le chauffage des pièces du rez-de-chaussée, la production d'eau chaude par accumulation, la cuisson des aliments et la pose d'une gâche électrique sur le portail donnant sur la rue.

Vous trouverez ci-joint les plans du futur pavillon, et suis à votre entière disposition pour fournir des renseignements complémentaires.

En attendant de recevoir vos différentes propositions, veuillez agréer, monsieur
....

Pièces jointes :

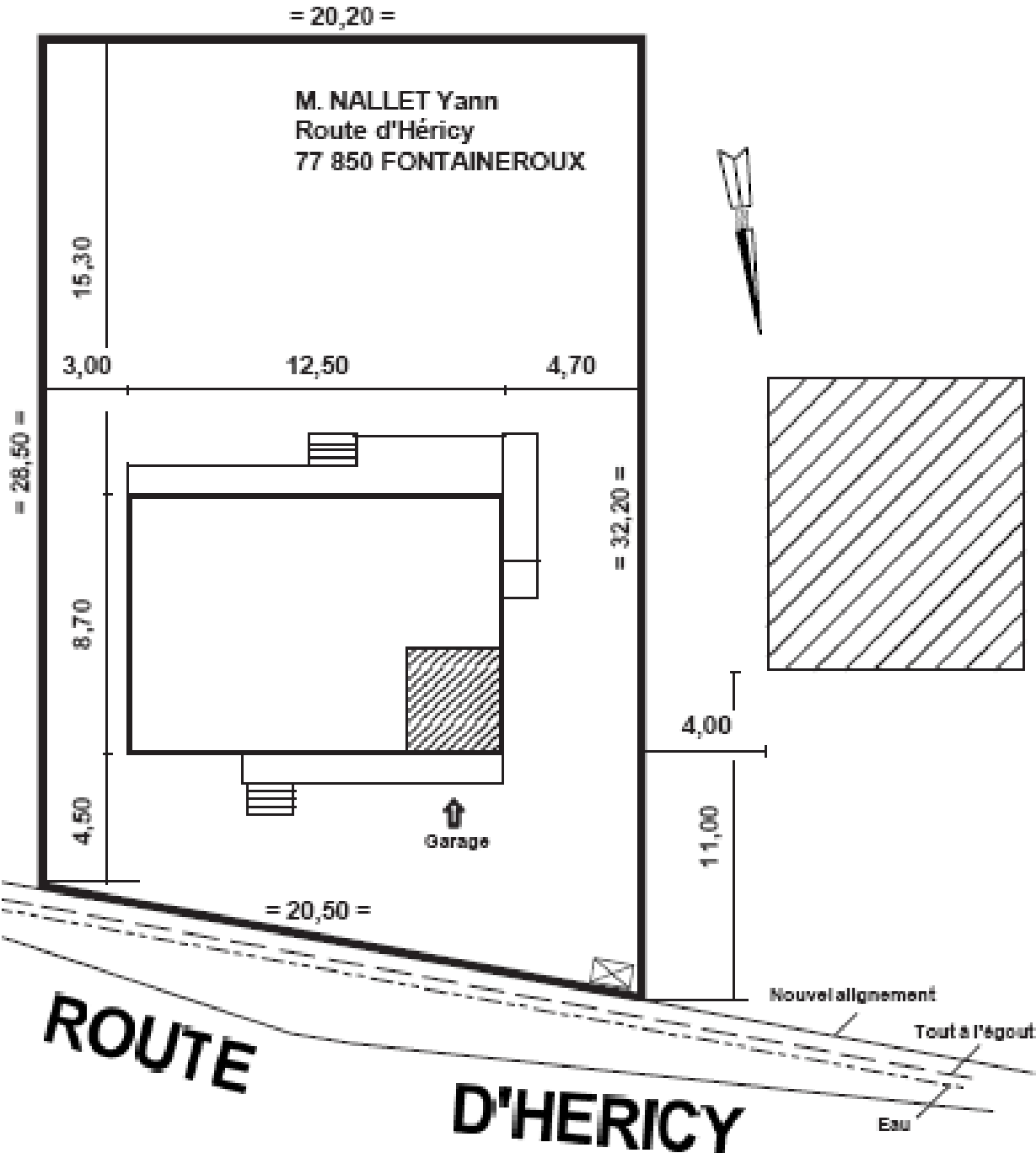
- Le plan de masse
- Les façades sur rue et sur jardin
- Les plans architecturaux
- Un extrait du descriptif du pavillon

DEMANDE DE TRAVAUX



PLAN DE MASSE

Ech 1 / 200^e

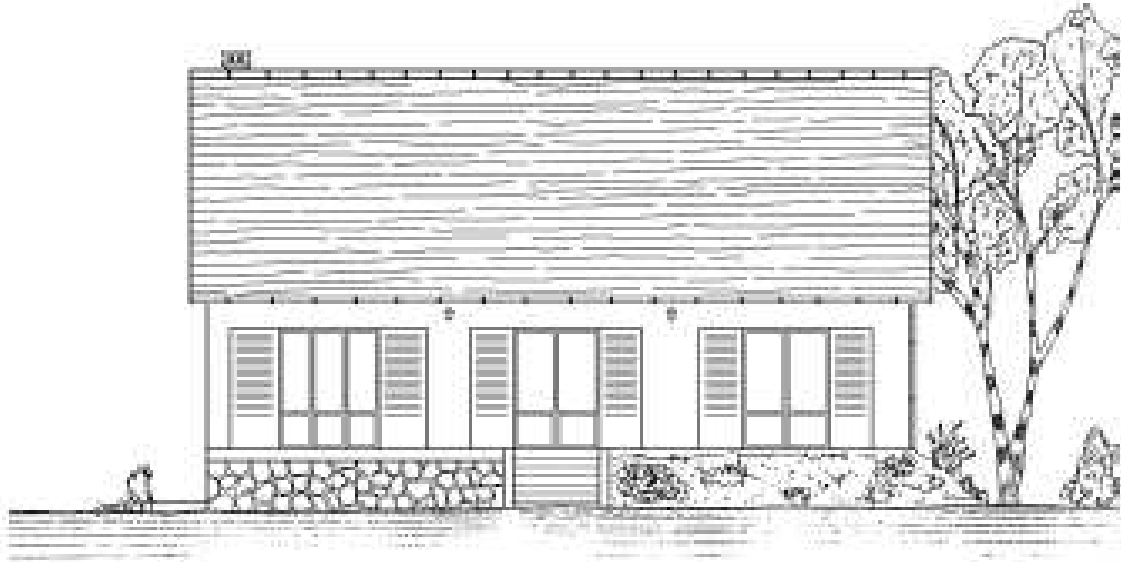


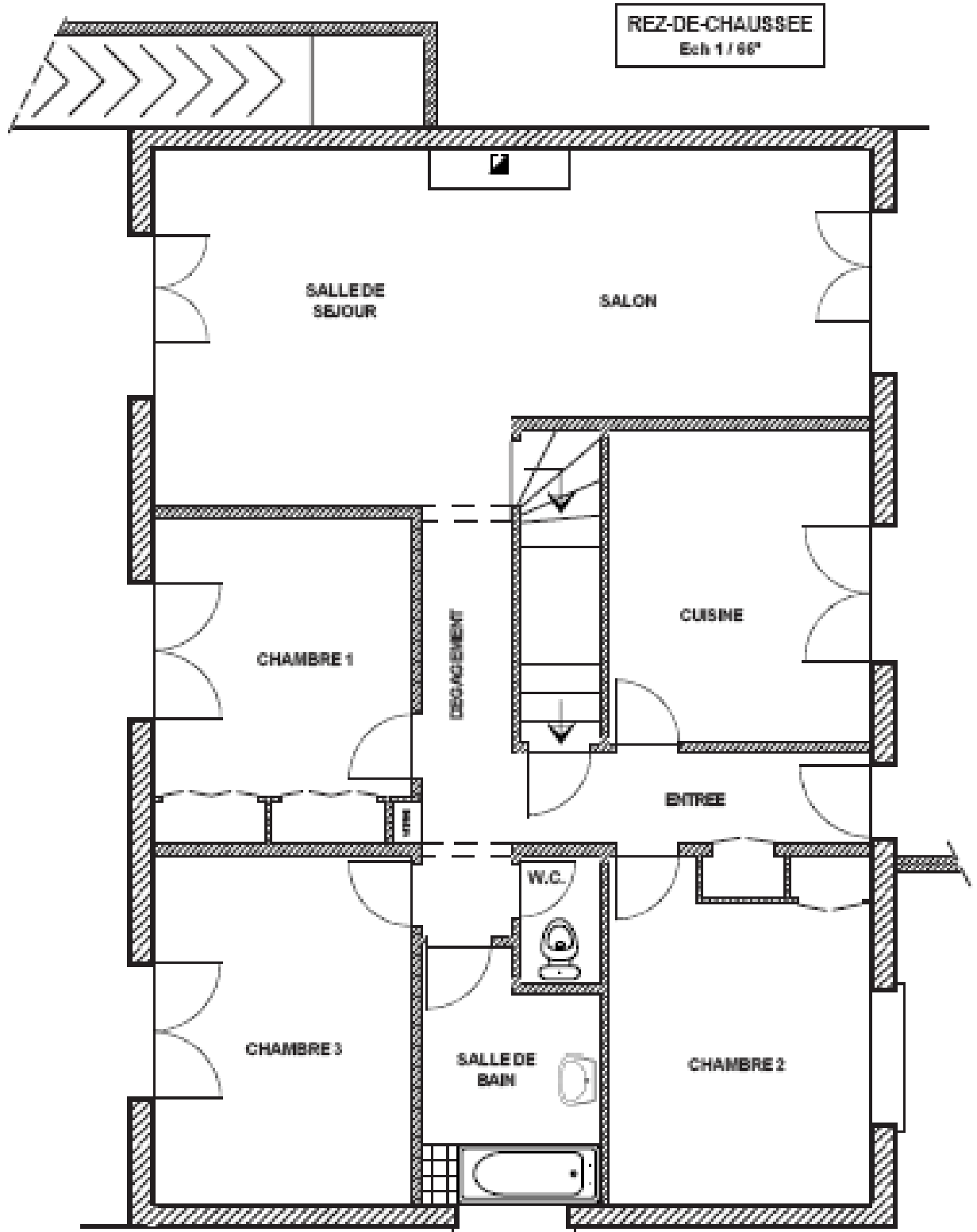


FACADE SUR RUE

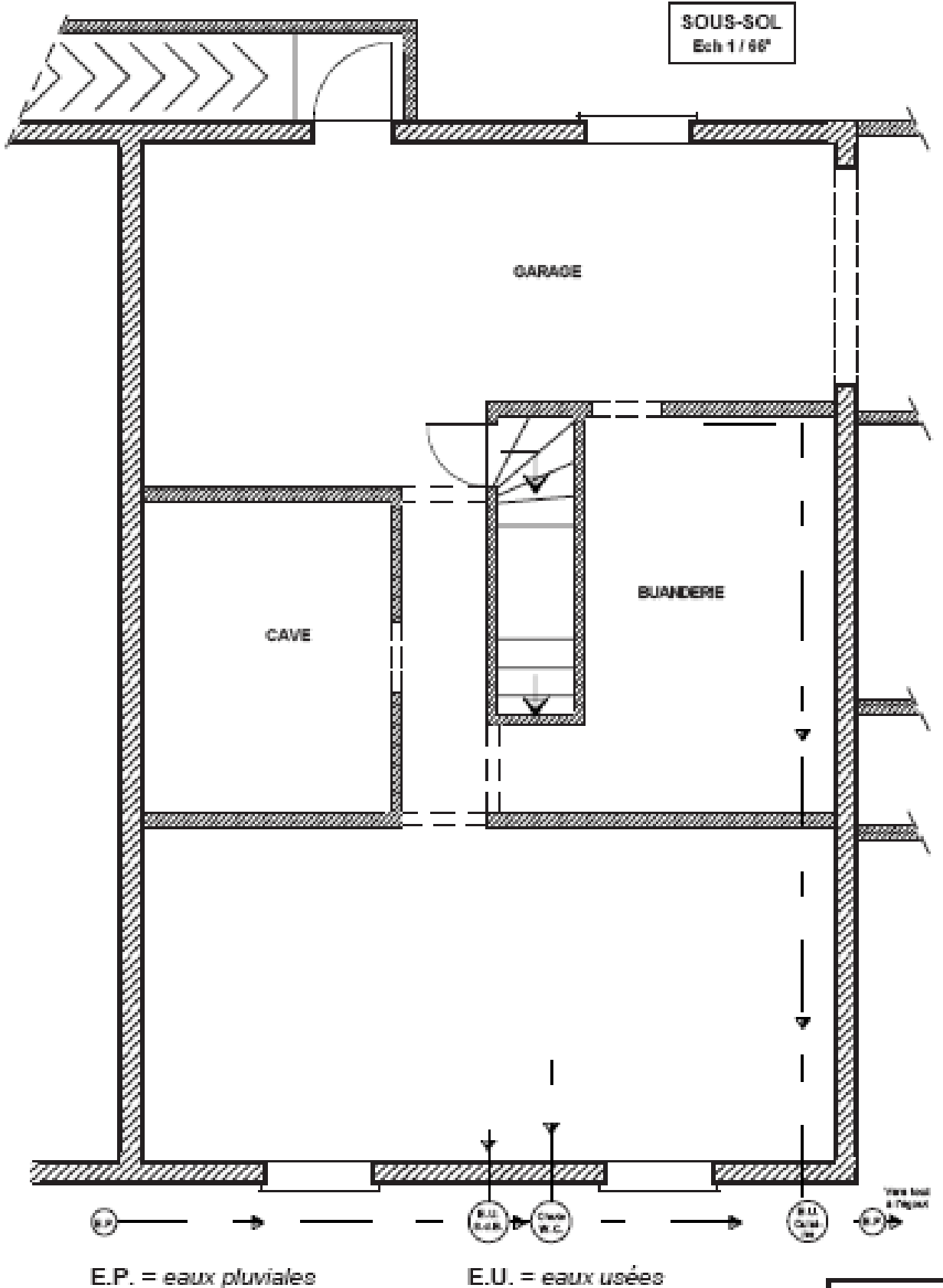


FACADE SUR JARDIN





DEMANDE DE TRAVAUX



| | | |
|---------------|---------------------------|--|
| 2 PROE | DEMANDE DE TRAVAUX |  |
| SCHEMA | | |

EXTRAIT DU DESCRIPTIF

Fondations :

Semelles filantes en béton armé (45 x 50 cm) sous murs périphériques et refends.

Murs du sous sol :

Agglomérés creux de béton (27,5 x 20 x 50 cm) enduit extérieur au mortier de ciment. Produit bitumineux sur parties enterrées.

Refend :

Agglomérés creux de 20 x 20 x 40 cm

Dallage du sous-sol :

Béton de 10 cm d'épaisseur avec chape ciment de 2 cm, sur hérisson pierres sèches.

Planchers (haut du sous sol et haut du rez de chaussée)

Poutrelles précontraintes et hourdis avec isolation. Chaînage périphérique en béton armé.

Murs du rez de chaussée :

Extérieur :

Briques creuses (20 x 20 x 40 cm), enduit extérieur 1,5 cm. Isolant thermique avec pare vapeur 7,5 cm. Brique creuse de doublage 5 x 20 x 40 cm. Enduit plâtre 1 cm.

Refend :

Briques creuse (15 x 20 x 40). Enduit plâtre sur deux faces (18 cm fini).

Cloisons :

Briques creuses avec enduit plâtre (7,5 cm fini)

Linteaux :

En béton armé coulés sur place.

Menuiserie :

Extérieures

Isolantes avec volets pleins (lames de sapin, barres et écharpes en chêne). Châssis en bois exotique, ouverture à la française à feuillure et recouvrement avec joint.

Porte de garage :

Porte à déplacement latéral sur rail avec serrure de sécurité.

Intérieures :

Portes isoplanes avec huisseries en sapin.

Charpente :

Construction traditionnelle

Couverture :

Tuiles en terre cuite (22 au m²), ventilation par chatières.

Gouttières :

En zinc ½ rondes de 25 avec descente (Ø 80) fixation par colliers galvanisés.

Eau :

Canalisations en cuivre.

Evacuation :

En PVC y compris les siphons.

| | | |
|--------|---------------------------|---|
| 2 PROE | DEMANDE DE TRAVAUX |  |
| SCHEMA | | |

QUESTIONNAIRE :

Quels sont les renseignements apportés par le plan de masse ?

.....

.....

.....

.....

.....

.....

.....

.....

.....

A quelle échelle est représenté ce plan de masse ? A quoi cela correspond-il ?

.....

.....

Quelle est l'orientation du pavillon sur le terrain ?

.....

Calculer la surface du terrain.

.....

.....

.....

.....

.....

.....

.....

.....

.....

.....

Que représente, sur le plan de masse, le symbole suivant ?

.....

.....

Quelle est la caractéristique d'un pavillon type F5 ?

.....

.....

| | | |
|--------|---------------------------|---|
| 2 PROE | DEMANDE DE TRAVAUX |  |
| SCHEMA | | |

Quelle est la surface de la chambre 3 ?

.....
.....
.....
.....
.....
.....
.....
.....
.....
.....

Que représente dans le salon le carré noirci par moitié ?

.....
Que représentent les quarts de cercles sur le plan architectural du rez-de-chaussée ?
.....

Donner la signification des sigles EP et EU qui apparaissent sur le plan architectural du sous sol.

.....
.....

Donner la dimension des parpaings utilisés pour la construction des murs du sous-sol.

.....

Donner les caractéristiques de la porte de garage.

.....

Pourquoi utilise t'on un produit bitumineux pour les parties enterrées ?

.....

Citer les matériaux les plus couramment utilisés pour assurer l'isolation thermique des murs.

.....
.....

Quelle est l'épaisseur des cloisons ?

.....